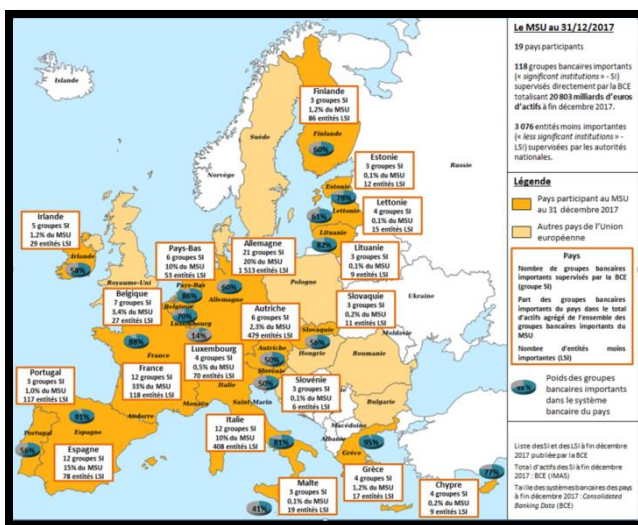


Le Rapport 2018 « chiffres français de la banque et de l'assurance » de l'ACPR vient de paraître

Publié par l'ACPR le 16 octobre, le rapport « Les chiffres du marché français de la banque et de l'assurance » présente et analyse les chiffres clés d'activité et de solvabilité des secteurs français de la banque et de l'assurance. Les statistiques publiées sont issues des données réglementaires nationales et européennes, permettant l'établissement de comparaisons au niveau de l'Union Européenne (UE).

Le secteur bancaire français : au cœur de l'Europe et du MSU



Au 31 décembre 2017, le système bancaire français totalisait 7 709 milliards d'actifs sur base consolidée, dont 83% concentrés sur les six plus grands groupes.

Les douze groupes français directement supervisés par la Banque Centrale Européenne (BCE) via le Mécanisme de Surveillance Unique (MSU) représentent 33% du total de bilan des groupes européens ainsi suivis.

Avec un ratio de fonds propres de base (« CET 1 ») de 14,2%, en croissance sur les 3 derniers exercices, le niveau de solvabilité des principaux groupes français est comparable à la moyenne européenne (14,7%).

Les taux de créances douteuses de ces groupes s'établissent en dessous des moyennes européennes pour les entreprises non financières, avec un niveau de 5,2% (9,1% pour la Zone Euro), comme pour les ménages, avec un niveau de 3,6% (4,7% dans la Zone Euro).

Enfin, en termes de rentabilité du capital et des actifs, les ratios de « ROE » (6,4%) et « ROA » (0,43%) des groupes bancaires français se maintiennent, comme en 2017, à des niveaux légèrement supérieurs à ceux de la Zone Euro et de l'UE.

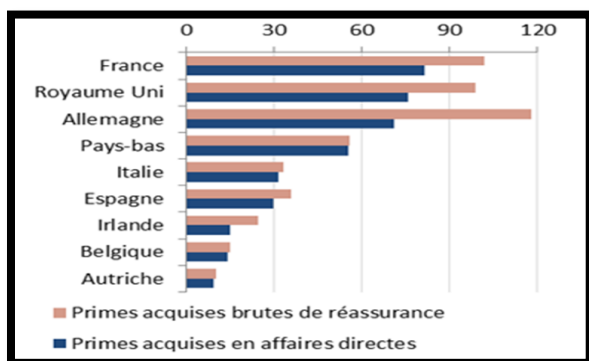
Chiffres-clés

En Milliards d'euros ou en %	2016	2017	Évolution en %
Activité			
Total bilan	7 922	7 709	-3,0%
<i>Dont étranger</i>	2 526	2 386	-6,0%
<i>Dont domestique</i>	5 396	5 323	-1,0%
Taux de créances douteuses des ménages	4,1%	3,6%	-0,5pp
Taux de créances douteuses des Entreprises non financières	5,2%	5,1%	-0,1pp
Rentabilité			
Produit Net Bancaire	157,3	152,7	-3,0%
<i>Dont marge d'intérêt</i>	72,4	72,1	-0,4%
<i>Dont commissions</i>	56,6	50,2	-11,0%
<i>Dont autres</i>	28,3	30,4	7,0%
Résultat net	30,4	30,5	0,3%
Rentabilité des fonds propres %	6,4%	6,2%	-0,2pp
Solvabilité			
Fonds propres CET1	362,0	369,7	2,1%
Actifs pondérés par les risques	2 572	2 567	-0,2%
Ratio de Solvabilité CET1	14,1%	14,4%	+0,3pp

Le secteur assurance français, un acteur essentiel du marché européen

Avec un total de bilan agrégé de 2 823 milliards d'euros au 31 décembre 2017, le secteur français de l'assurance est le second secteur assurantiel européen, quasiment équivalent à celui du Royaume-Uni.

En assurance non-vie notamment, le secteur assurance français se classe premier en termes de primes collectées en affaires directes, et deuxième en incluant les primes collectées en réassurance.



Le taux de couverture du capital de solvabilité requis (SCR) du secteur français, en progression par rapport à l'année dernière (238% en 2017 et 222% en 2016), s'inscrit dans la moyenne de l'UE.

Chiffres-clés

En Milliards d'euros ou en %	2016	2017	Évolution en %
Activité (données ENS)			
Primes acquises brutes en affaires directes	239,3	242,9	1,5%
<i>Dont primes Vie</i>	139,3	140,1	0,6%
<i>Dont primes Non-Vie</i>	100,0	102,8	2,8%
Ratio combiné (non-vie)	98%	97%	-1pp
Résultat technique	12,0	13,3	10,8%
Résultat net	11,6	11,6	0,0%
Rentabilité des fonds propres	6,7%	6,5%	-0,2 pp
Bilan prudentiel Solvabilité 2			
Total bilan	2 737,6	2 823,0	3,1%
Placements	2 484,6	2 561,8	3,1%
<i>dont placements des contrats en Unités de Compte (UC)</i>	316,1	361,9	14,5%
Provisions techniques	2 175,6	2 227,1	2,4%
<i>dont provisions techniques des contrats en Unités de Compte (UC)</i>	306,0	350,5	14,5%
Solvabilité			
Fonds propres totaux	329,3	353,3	7,3%
<i>dont part des fonds propres de catégorie 1 non restreints</i>	89,1%	89,7%	+0,6 pp
Ratio de Solvabilité (Taux de couverture du Capital de Solvabilité Requis - SCR)	222%	238%	+16 pp

Le Rapport est consultable sur le site de l'Autorité, accompagné des fichiers de données sous-jacentes, à l'adresse suivante :

<https://acpr.banque-france.fr/rapport-chiffres-de-lacpr-2017>