

Bilan des contrôles dans le secteur de la banque

11 janvier 2013

Ivy-Stevan GUIHO

Inspecteur de la Banque de France

Bilan des contrôles dans le secteur de la banque

Analyse de dossiers individuels

- ❑ Contexte
- ❑ Focus sur les travaux sur dossier individuel
 - Introduction
 - Sélection des dossiers
 - Analyse des dossiers
 - Principaux points d'attention

Généralités sur les investigations

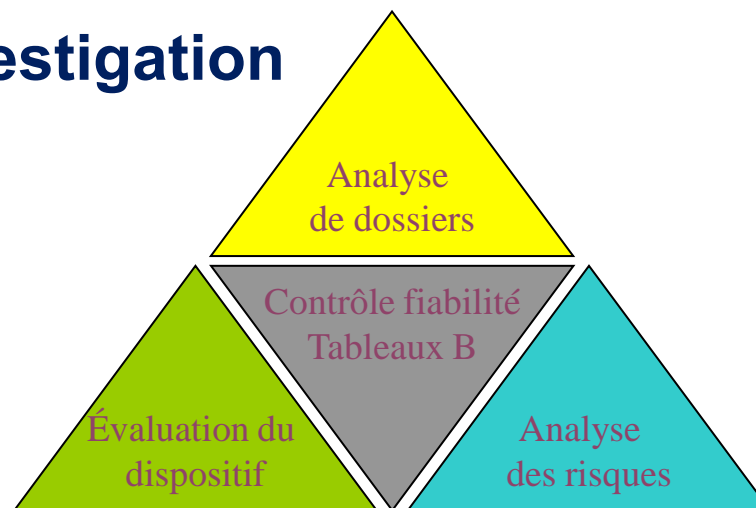
❑ Des contextes différents qui influent sur les investigations

- nature de l'enquête (générale, dédiée ou thématique)
- taille et activité de l'établissement

❑ Un objectif unique

- le dispositif est-il conforme à la réglementation, adapté au profil de l'établissement, cohérent et efficace ?

❑ Plusieurs types d'investigation



Travaux sur dossier individuel

❑ Évaluation de la mise en œuvre du dispositif

- mise en évidence de défaillances éventuelles (sondage)
- illustration des constats préalables

❑ Large périmètre

- identification et connaissance des clients, archivage, déclarations, surveillance des comptes

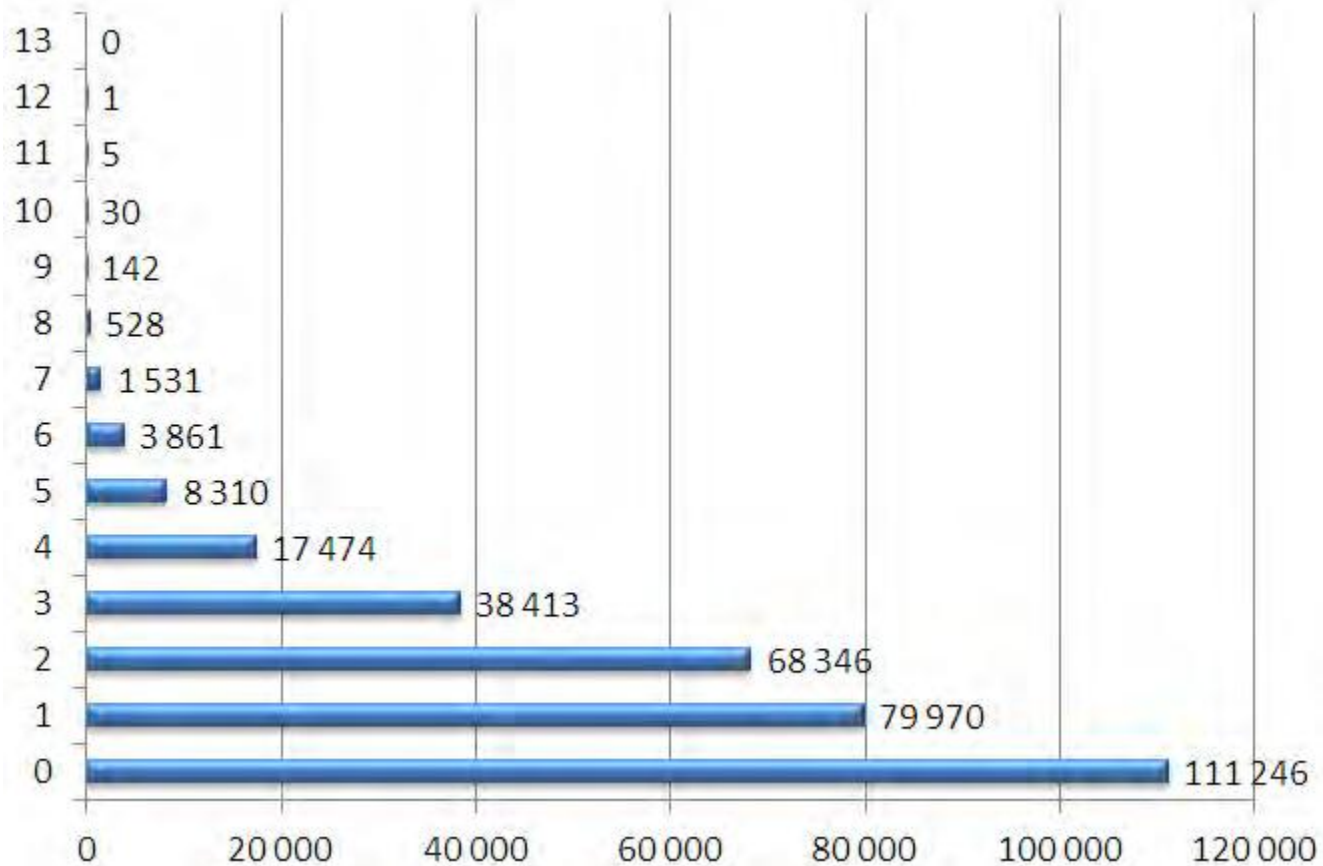
❑ Processus en plusieurs phases

- récupération des données
- sélection
- analyse
- restitution

Sélection des dossiers - démarche

- ❑ Sélection et non échantillon
- ❑ Méthode formalisée et transparente
- ❑ Utilisation d'outils informatiques
- ❑ Méthode de « scoring »
 - scoring des comptes puis des clients
 - split préalable de la clientèle (part – pro – entr – assoc)
 - utilisation des critères quantitatifs et qualitatifs classiques et de seuils spécifiques à chaque établissement

Sélection des dossiers - résultat



❑ Jugement « expert » au final

Analyse des dossiers - généralités

❑ Processus « d'escalade »

- enrichissement à partir du SI et du dossier papier
- interrogation du système de surveillance
- entretiens avec les opérationnels, le responsable LAB, le contrôle interne

❑ Axes d'analyse

- connaissance actualisée du client
- correct enregistrement des informations dans le SI
- fonctionnement conforme du dispositif de surveillance
- justification des mouvements sur les comptes

❑ Formalisation de l'analyse et des constats

❑ Focalisation sur les cas importants

Analyse des dossiers - exemple

SI

Nom : XXX
Nature : Société
Nationalité : française
Activité ou CSP : Acconage
Date entrée en relation : juillet 2001
Fonctionnement : actif

Relevé de comptes

⌚ Dép. Espèces : 450 k€ (10 op dont 3 effectués le même jour pour 90k€)
⌚ Virements reçus : 1010 k€ (21 op)
⌚ Virements émis : 800 k€ (52 op) dont plusieurs en faveur de sociétés de commerce d'automobiles ; virements entre le compte de la société et le compte personnel du dirigeant.

Système de surveillance

9 alertes pour dépôts d'espèces > 8 k€
Toutes ont été classées sans suite par l'agence (ou par la conformité)

Dossier client

Société de nationalité nigériane
Pas de bilan récent et aucune facture.
Quelques bordereaux de versements d'espèces sur lesquels sont annexés des documents d'achat d'EUR au Nigéria par des particuliers qui ne sont pas mandataires de la société.
La société a fait l'objet d'une DS en 2002.

Chef d'agence

L'agence a démarché M. XX, client à titre personnel, pour l'ouverture du compte société afin de capter des flux financiers. Aucune info sur la nature des activités en France et sur les opérations en espèce
Aucune analyse des mouvements sur le compte

Enregistrement déficient des infos dans le SI (société nigériane et non française)
Connaissance du client insuffisante (l'établissement ne connaît pas les activités de la société en France)
Mise en œuvre insatisfaisante du dispositif de surveillance (classement sans suite d'alertes sans analyse, surveillance en agence inexistante ou non formalisée,).
Absence d'éléments justificatifs sur des mouvements ou sur l'origine de fonds .

Principaux points d'attention

- ❑ **Maîtrise imparfaite de l'outil de surveillance**
- ❑ **Exploitation inadaptée des alertes**
- ❑ **Connaissance formalisée des clients très limitée**
- ❑ **Faible vision globale**
- ❑ **Actions de surveillance peu formalisées**
- ❑ **Mouvements et fonds non justifiés**